

## 燈光系統 Lighting

### 燈光控制系統 Lighting System

燈光控制室位置 Lighting Control Room : 2 F 觀眾席後方

#### 控制台 Lighting Console

- 廠牌及型號 Manufacturer /Model : ETC ION
- 控制系統 Control Style : Tracking Console
- 記憶儲存方式 Memory : 2.0 USB
- 具備監視螢幕 Monitor :  
廠牌及型號 Manufacturer/ Model : 台製  
數量 Quantity : 2 台
- 訊號傳送方式 Transmitting Signal : DMX 512
- 可控制迴路 Total Channels : 500
- 可控制調光器迴路數 Total Dimmers : 1024
- 具備 W.P.手動直線型電平控制 Fader :  
迴路數 : 40
- 具備 Submaster 的功能 :  
組數 : 39 頁數 : 40

#### 調光器系統 Dimmer Rack

- 廠牌及型號 Manufacturer/Model : ETC Sensor3
- 電壓規格 Volt : 110V
- 單一迴路最大負載瓦數 Max. Loading Wattage : 2000W
- 總調光器迴路數 Total Dimmers : 96
- 訊號輸入端可接收的訊號類別 : DMX512
- 可接受外來控制台系統訊號的插座盒 :  
The Connector of Plug to Control House Lighting System  
位置說明 Setting Position/Plug Style : 左舞台、2F 控制室前
- 可接受外來調光器訊號的插座盒 :  
The Connector of Plug to Extra Dimmer Outlet  
位置說明 Setting Position : 左舞台

## 燈光迴路配置 Channel List

區域 Area	迴路編號 Channel No.	總迴路 Total	迴路盒型式 Style	備註 Notes
<b>外區貓道 F.O.H Catwalk</b>				
第一道燈光貓道 1 <sup>st</sup> Catwalk	1~10	10	燈光線槽 單迴路雙插頭	
<b>觀眾席區 Auditorium</b>				
第一左側燈光包廂 1 <sup>st</sup> Lighting Box(L)	89~92	4	燈光線槽 單迴路雙插頭	
第一右側燈光包廂 1 <sup>st</sup> Lighting Box(R)	93~96	4	燈光線槽 單迴路雙插頭	
<b>舞台區上方 Overhead</b>				
第一道燈光吊桿 1 <sup>st</sup> Electric	11~24	14	燈光線槽 單迴路雙插頭	
第二道燈光吊桿 2 <sup>nd</sup> Electric	25~38	14	燈光線槽 單迴路雙插頭	
第三道燈光吊桿 3 <sup>rd</sup> Electric	39~54	16	燈光線槽 單迴路雙插頭	
天幕燈光吊桿 Cyc Light Batten	55~62	8	燈光線槽 單迴路雙插頭	
第四道燈光吊桿 4 <sup>th</sup> Electric	63~72	10	燈光線槽 單迴路雙插頭	
迴路盒插座型式 Plug Style : 3Pin		母插座		

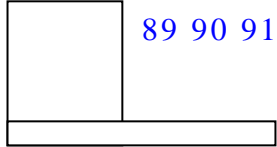


## 燈光迴路配置示意圖 Diagram of Channel

第一道燈光貓道

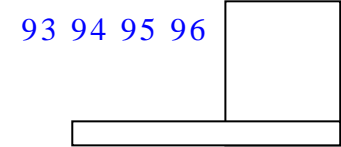
01 02      03 04      05 06      07 08      09 10

第一左側燈光包廂



89 90 91 92

第一右側燈光包廂



93 94 95 96

觀 眾 席

鏡 框

第一道左側 2F

73 74

第一道右側 2F

77 78

第一道燈光吊桿

11 12 13 14 15 16 17 18 19 20 21 22 23 24

第二道燈光吊桿

25 26 27 28 29 30 31 32 33 34 35 36 37 38

第二道左側 2F

75 76

第二道右側 2F

79 80

第三道燈光吊桿

39 40 41 42 43 44 45 46 47 48 49 50 51 52 53 54

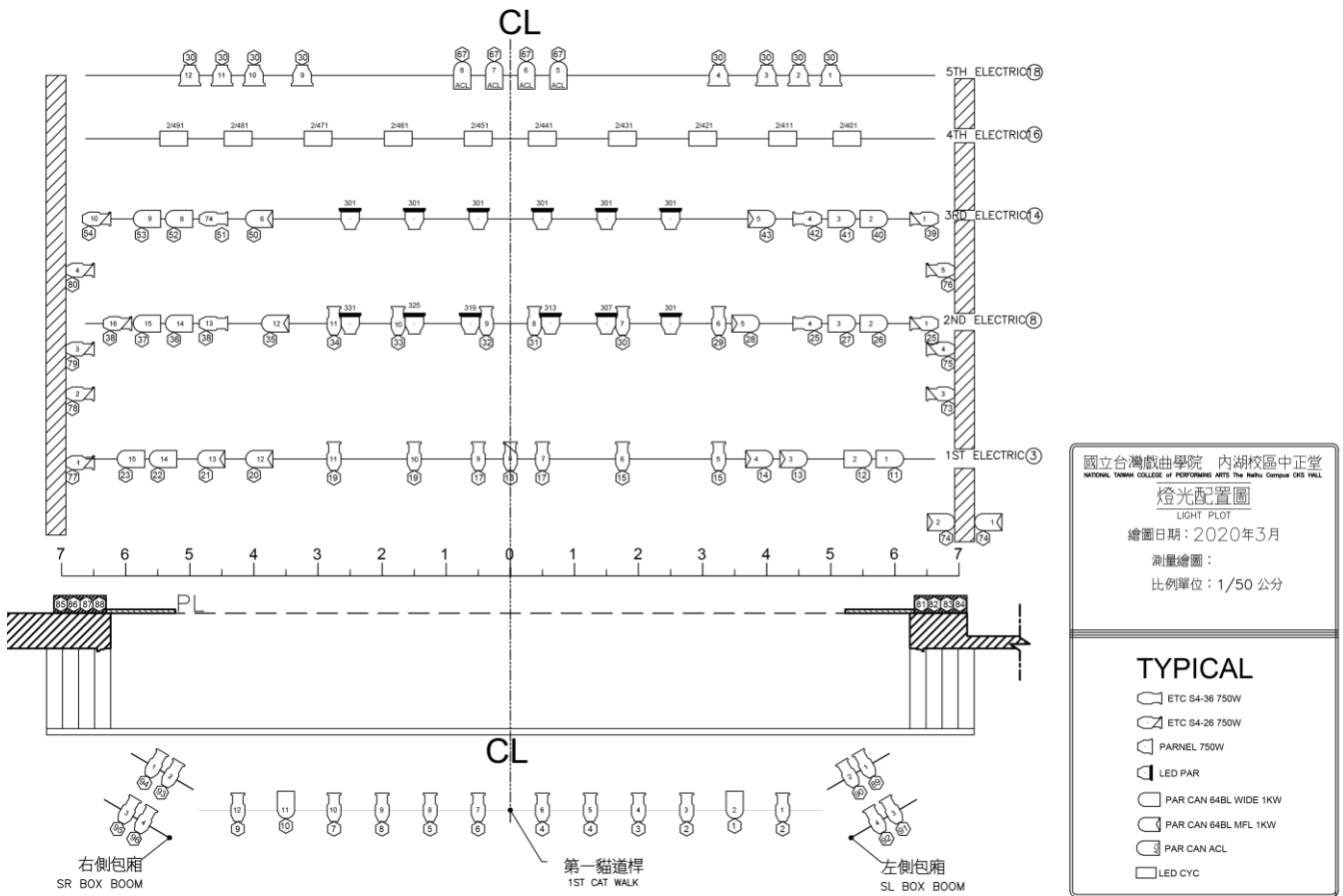
天幕燈光吊桿

55 56 57 58 55 56 57 58 55 56 57 58 55 56 57 58 59 60 61 62 59 60 61 62 59 60 61 62 59 60 61 62

第四道燈光吊桿

63 64 65 66 67 68 69 70 71 72





## 基本燈具配置 Lighting System Equipment

區域 Area	燈具型式 Style	數量 Quantity	燈泡規格 Bulb Style	備註 Notes
<b>外區貓道 F.O.H</b>				
第一道燈光貓道 1 <sup>st</sup> Catwalk	LEKO 36°	10	HX600/750W	
第一道燈光貓道 1 <sup>st</sup> Catwalk	PAR64	2	M/1000W	
<b>觀眾席區 Auditorium</b>				
第一左側燈光包廂 1 <sup>st</sup> Lighting Box(L)	LEKO 36°	4	HX600/750W	
第一右側燈光包廂 1 <sup>st</sup> Lighting Box(R)	LEKO 36°	4	HX600/750W	
其他 Other	CYC 天幕燈	18	P2/12	一盞一燈
<b>舞台區</b>				
第一道燈光吊桿	LEKO 36°	6	HX600/750W	
	LEKO 26°	1	HX600/750W	
	PAR64	4	M/1000W	
	PAR64	4	W/1000W	

第二道燈光吊桿	LEKO 36°	8	HX600/750W	
	LEKO 26°	2	HX600/750W	
	PAR64	2	M/1000W	
	PAR64	4	W/1000W	
第三道燈光吊桿	LEKO 36°	2	HX600/750W	
	LEKO 26°	2	HX600/750W	
	PAR64	2	M/1000W	
	PAR64	4	W/1000W	
第四道天幕燈吊桿	ETC LED CYC	10		
第五道背光燈吊桿	PARNEL	8		
	AC	4		
燈具插頭型式 Plug Style : 3PIN 公插頭				

• 追蹤燈 Follow Spot :

廠牌及型號 Manufacturer / Model : MATSUMURA MIP-10L

燈泡規格 Bulb Style : 1000W

數量 Quantity : 2 支

使用位置說明 Setting Position : 位於二樓控制室

## 燈具清單 Equipment List

燈具名稱 Items	燈具廠牌/型號 Manufacturer/Model	數量 Quantity	燈泡規格 Bulb Style	備註 Notes
Profile(Leko)	19	2	HX600	
	26	3	HX600	
	36	6	HX600	含 4 地燈
PAR-64	M	2		
	W	8		
PARNEL		7		
天幕燈		8		

器材租借辦法：

1. 燈光器材的租借，詳劇場基本資料-租借須知之收費標準內文。
2. 上述清單內容及數量不包含外區、燈光包廂、高側燈及側燈光架的燈具。

## 燈具附件 The Element of Lighting System

設備名稱 Items	使用的燈具 Equipment	數量 Quantity	尺寸 Size(Cm)	備註 Notes
色片夾 Color Frame	PARNEL	10	21*21cm	
	LEKO	8	16*16cm	
Iris	LEKO	5		
Shinbase		8		含 4 個已用地燈

## 其他設備 Other

- 燈光調燈 A 梯：5 呎梯 1 把、6 呎梯 1 把
- 外接燈光電源配電盤 Extra Power：  
電力及電壓規格 Volt：3Ø 4W 110V 50A  
位置說明 Position：位於左側舞台天幕後方  
數量 Quantity：1 個

## 觀眾席場燈控制系統 House Light System

- 場燈共有 Total Channels：6 迴路幕燈
- 控制系統 Control System：Lite-Puter CX-604
- 廠牌及型號 Manufacturer/Model：Lite-Puter DX-626
- 規格說明 Specification：6CH
- 數量 Quantity：1 台
- 控制器操作位置 Position：燈控室

## 舞台工作燈 Stage Work Light

- 工作燈 Work Light  
統一開關操作位置 Operator Position：左舞台前方  
該操作位置可控制的區域如下 Area：

區域 Area	設置狀態 Status	區域 Area	設置狀態 Status
舞台區 Acting Area	有	外區燈光貓道 F.O.H	有
側舞台區 Off Stage	有	燈光包廂 Box Booth	有
		卸貨口 Loading Gate	有